

BEWUSSTSEIN IHRER BÜRGER* INNEN FÜR ÜBERFLUTUNGS- GEFAHREN STEIGERN?

WIR KOMMEN MIT DEM INFOMOBIL
UND UNTERSTÜTZEN SIE

WIR SENSIBILISIEREN FÜR DIE
GEFAHREN AUS STARKREGEN
+ HOCHWASSER

WIR ZEIGEN OBJEKTSCHUTZ-
MAßNAHMEN IM EINSATZ

WIR KLÄREN ÜBER DAS RICHTIGE
VERHALTEN VOR, WÄHREND UND
NACH EINEM HOCHWASSER AUF

GESCHULTES PERSONAL

DETAILLIERTE INFORMATIONEN
ÜBER DIE SCHUTZMAßNAHMEN

TIPPS ZUM EINBAU INS
EIGENE HAUS

EMPFEHLUNGEN ZUM
RICHTIGEN VERHALTEN

MOBILE AUSSTELLUNG
SIEHE RÜCKSEITE

HOCHWASSER-PASS



MEHR ÜBER DAS INFOMOBIL ERFAHREN?

PERSÖNLICHER ANSPRECHPARTNER

HANS-THODOR ARENZ
+49 172 2565726
HANS-THEODOR.ARENZ@
HKC-ONLINE.DE

MEHR UNTER
WWW.HKC-ONLINE.DE



Beratung zum praxismgerechten und
wirtschaftlichen Überflutungsschutz
für das eigene Haus



STARK REGEN+ HOCH WASSER INFO MOBIL



Hochwasserschutz zum Anfassen



KAHR PROJEKT

KLIMAANPASSUNG, HOCHWASSER
UND RESILIENZ



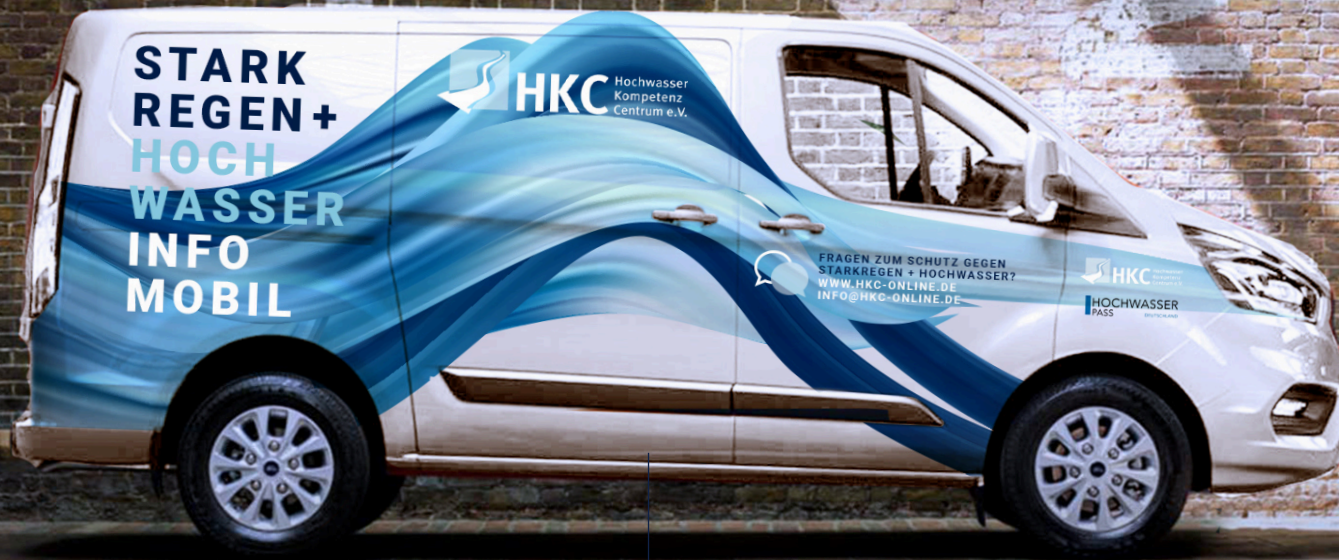
DAS BMBF-PROJEKT KAHR:

„Wiederaufbau und Anpassung zur wissenschaftlichen Begleitung für den klimaresilienten Wiederaufbau in den Regionen nach der Flutkatastrophe von 2021 in Rheinland-Pfalz und Nordrhein-Westfalen.“

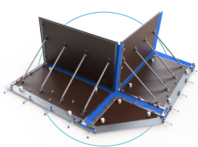
DIE ZUSAMMENARBEIT VON WISSENSCHAFT UND PRAXIS SCHAFFT ZUKUNFTSFÄHIGE STRUKTUREN.

Im KAHR-Projekt bündeln 13 Institutionen aus Wissenschaft und Praxis ihre Expertise. Gemeinsam werden die Chancen für einen resilienteren Aufbau von Infrastrukturen und Gebäuden erarbeitet und konkrete Strategien und Maßnahmen diskutiert, weiterentwickelt und umgesetzt. Ziel ist es, durch die Analyse von Schadensmustern und Vulnerabilitäten Erkenntnisse für den zukünftigen Umgang mit Hochwasserereignissen zu gewinnen. Gleichzeitig werden für den Wiederaufbauprozess wissenschaftliche Expertise bereitgestellt und bestehende Schutz- und Planungskonzepte ausgebaut.

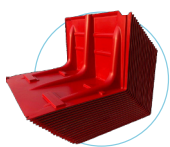
Das HKC ist Verbundpartner im Projekt. Informations- und Beratungsveranstaltungen mit dem Starkregen + Hochwasser Infomobil werden vom HKC durchgeführt, um das Hochwassergefahren Bewusstsein zu stärken und die Eigenvorsorge zu unterstützen. Auf der Grundlage von Schadensanalysen und Interviews werden neue Informationsmaterialien entwickelt und zur Risikokommunikation bereitgestellt.



MOBILE
SCHUTZWAND



MOBILE
SCHUTZWAND



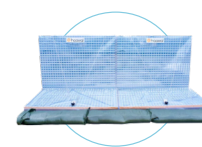
DAMM
BALKENSYSTEM



FLUTBOX/
PUMPE



BARRIERE-
SYSTEM



MOBILDEICH



SCHOTTSYSTEM



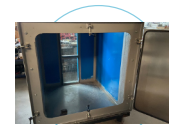
INFOMATERIAL



RÜCKSTAUKLAPPEN



DICHTUNG-
ELEMENTE



HOCHWASSERSCHUTZ ZUM ANFASSEN

INFOMOBIL GRÖSSE

LÄNGE 5,4m / BREITE 2,0m

WWW.HOCHWASSER-KAHR.DE